

会

社

案

内

GUIDE

人と技術がつくりあげる明日への企業



中村自働機械株式会社

人と結び堅実な技術を育てたい

私たちが生きている21世紀は、

グローバル時代でもあり、

どんな小さな技術でも

世界と連なっているとされます。

そんな時代だからこそ、

小さな技術の発信を着実に

進めていきたいと考えます。

弊社は創業以来50年、

自動機械の設計・製作を基盤に、

技術という夢の架け橋で

こつこつと開発を重ねてきました。

「こんなものを創ろう」

「あれは俺が創ったんだよ」と語り、

自慢しあえる社風をつくってきました。

これからも気らかな仲間と結びつきながら、

アイデアを大きく広げて、

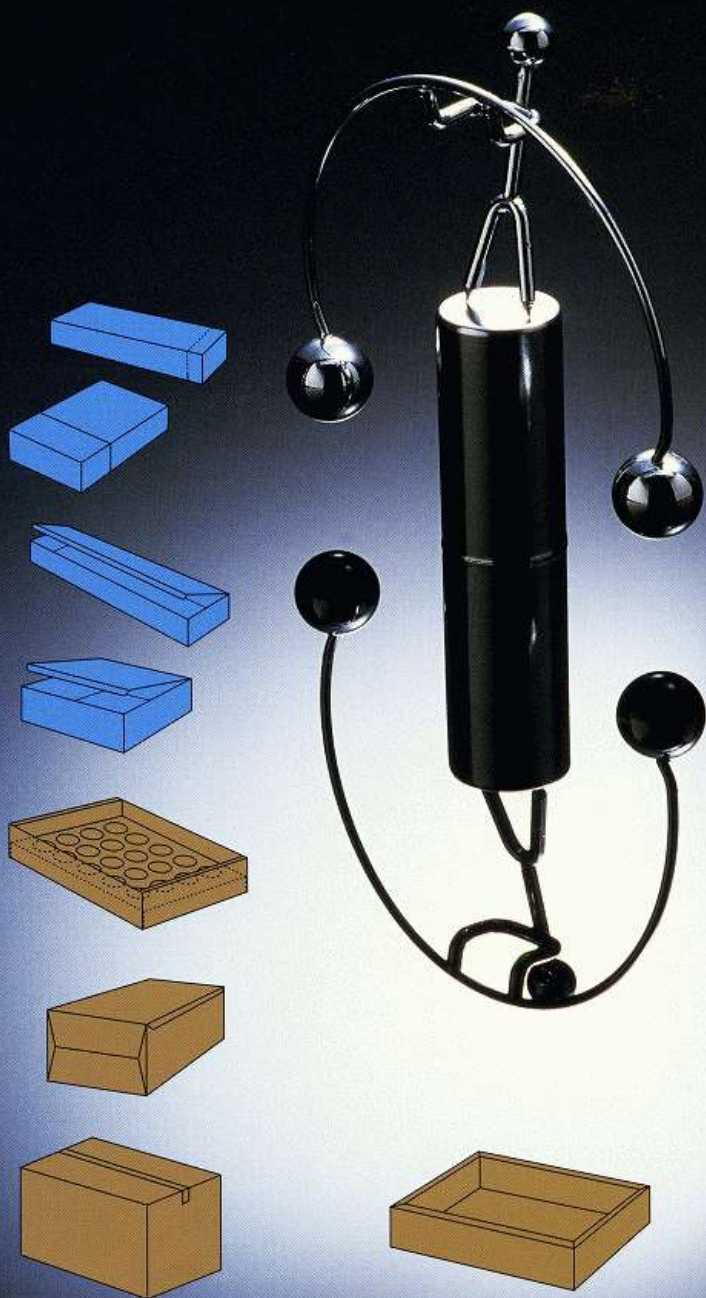
時代に向かっていきたいと考えます。

それが私たちの人生であり

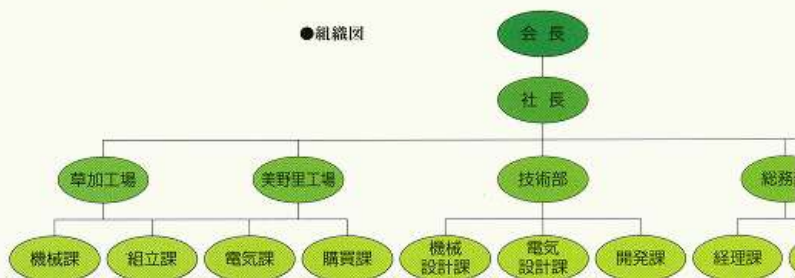
社会への貢献だと考えます。

TECHNO is FUTURE

技はみらい……N

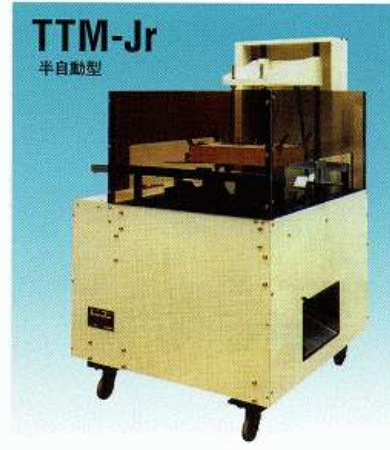


●組織図



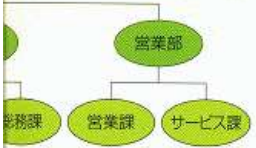
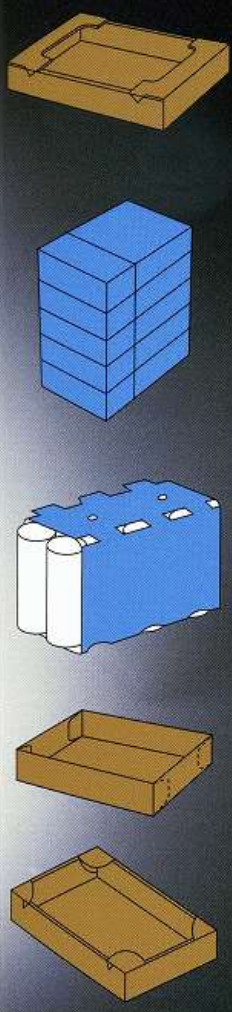


いま、解決する開発
いつも、わが社のテーマです。
時代を超えてわたくしたちへの信頼を
かたちにしていきます。



設備機械

マシニングセンター・NCフライス盤
汎用フライス盤・ラジアルボール盤
自動鋸盤・シャーリング
プレス・溶接設備一式 計25台



●会社概要

名称

中村自動機械株式会社
Nakamura Automatic Machinery Co., Ltd.

所在地

本社：草加工場
埼玉県草加市瀬崎4-4-28 〒340-0022
電話：048-925-5001（代表）
FAX：048-928-3127
E-mail：nam.21@siren.ocn.ne.jp
URL：http://nam.dip.jp
美野里工場
茨城県小美玉市西郷地960-1 〒319-0102
電話：0299-35-7207
FAX：0299-35-7207

代表者名／中村 康信

資本金／1,000万円

営業品目

各種自動機械・包装機械
省力化機械設計製作・その他付帯装置

主要取引先

レンゴー株式会社・株式会社ロッチェ・
ネスレマニュファクチャリング株式会社
ソニーエナジー・デバイス株式会社
積水化成成品工業株式会社
株式会社東京自動機械製作所
その他数10社

主要取引銀行

三井住友銀行草加支店
東日本銀行草加支店

●沿革

昭和31年10月

東京都足立区梅島に中村製作所として開業。

昭和35年 6月

東京都足立区鳥根に第2工場を建設。

昭和40年11月

中村自動機械株式会社と社名変更、
法人組織とする。

昭和43年10月

本社・工場を新築、設計部の充実を図る。

昭和53年 1月

本社・工場を埼玉県草加市瀬崎に移転。

昭和61年 4月

草加工場を新築。

平成15年 9月

茨城県東茨城郡美野里に美野里工場を開設。

Nakamura Automatic Machinery Co., Ltd.



 中村自動機械株式会社